

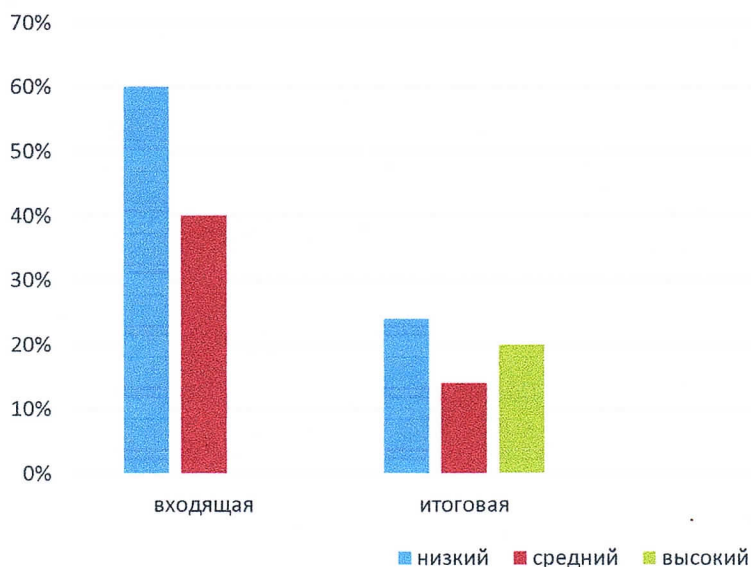
12 группа – подготовительная

Было обследовано 25 детей.

Входная диагностика: Н – 60%, С – 40%

Итоговая диагностика: Н – 24%, С – 16%, В – 20%

12 группа подготовительная



ВЫВОД: по данным диагностики выявлено: усвоение детьми программного материала в % соотношении составил – 76%.
Рост в % соотношении – 36%.

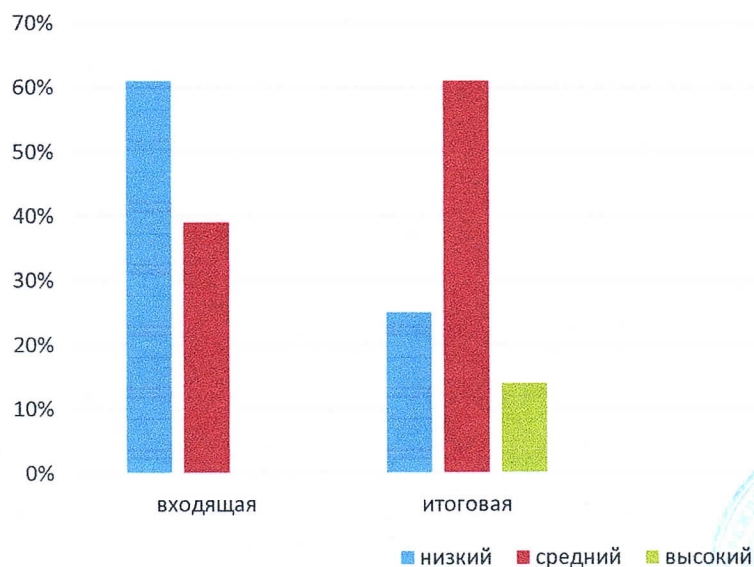
14 группа - подготовительная

Было обследовано 28 детей.

Входная диагностика: Н – 61%, С – 39%

Итоговая диагностика: Н – 25%, С – 61%, В – 14%

14 группа - подготовительная



Комиссия
Рос